


## OTTIMIZZAZIONE TEMPI DI RIATTREZZAMENTO

con rilevamento punti di posizionamento mediante telecamera

 Lingua italiana | 07.2009

### PRODUZIONE ANZICHE' REGOLAZIONE

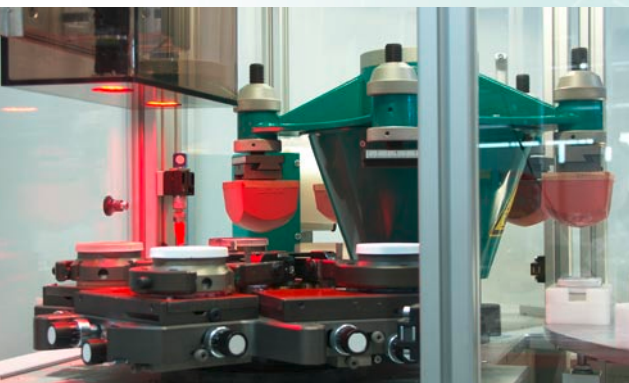
Il sistema manuale di rilevamento ottico è particolarmente indicato per diversi prodotti e varianti di stampa. Ideale anche in caso di stampe complesse sino a 4 colori.

Senza perdita di tempo (85% di risparmio) e senza test di stampa, il sistema consente di posizionare con precisione i diversi clichè.

### DATI TECNICI

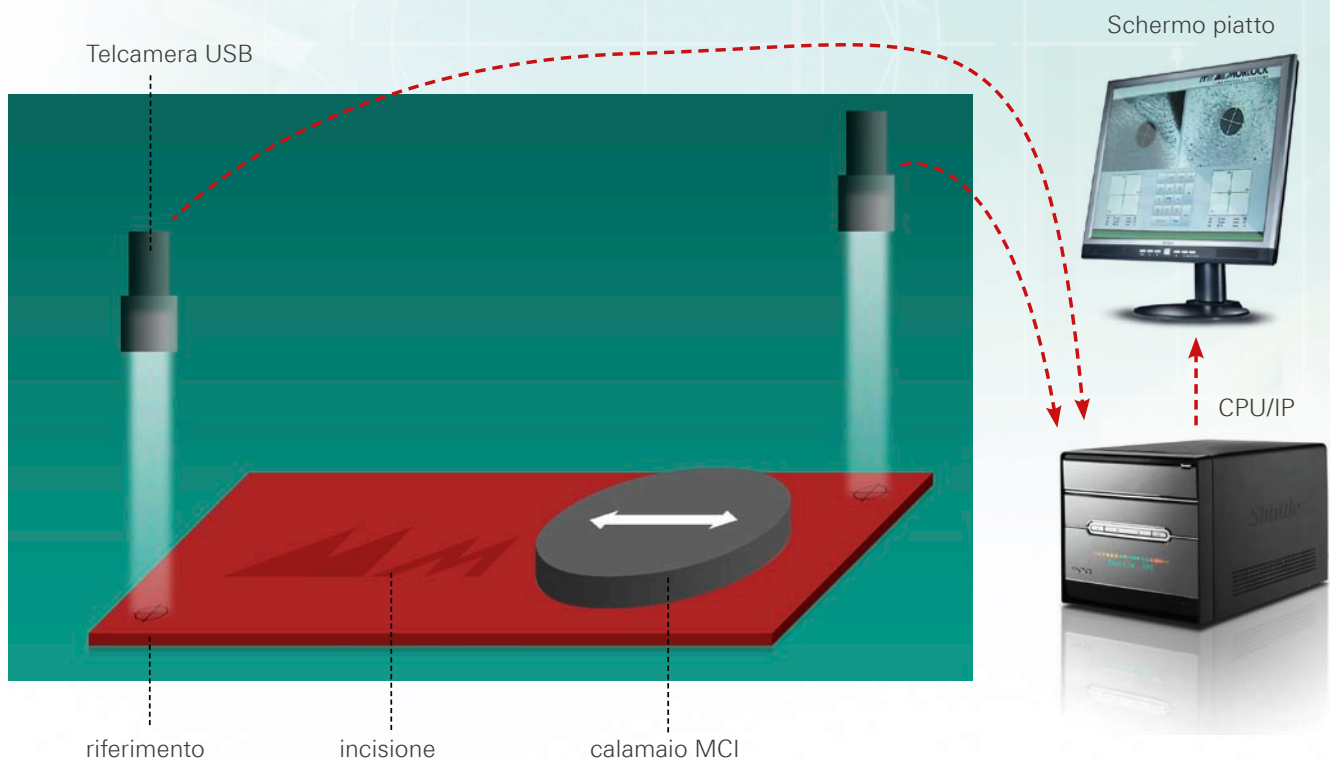
#### Sistema manuale di posizionamento ottico

Telecamera	CCD, 640 x 480 pixel
Risoluzione	0,001 mm
Computer	2,0 GHz, 512 MB Ram
Monitor	15" TFT / 17" TFT (risoluzione 1024x768 pixel)
Impiego	attualmente previsto per macchine MKM 80 e MKM 125



### HIGHLIGHTS

- Tempi ridottissimi di riattrezzamento (85% di risparmio)
- semplice impiego
- nessun test di stampa
- elevata ripetibilità





ITW MORLOCK GmbH  
Tampondrucksysteme

Lise-Meitner-Straße 9  
D-72280 Dornstetten

fon +49 (7443) 285-0  
fax +49 (7443) 285-299

info@morlock.de  
www.morlock.de

GMARC s.a.s.

via Sacco e Vanzetti 53  
I-20099 Sesto S.Giovanni (Mi)

fon +39 (02) 24417005  
fax +39 (02) 24411620

info@gmarc.it  
www.gmarc.it

## 3 SEMPLICI OPERAZIONI PER UNA STAMPA OTTIMALE

### 1. Inserire il clichè

Il sistema di inchiostrazione **brevettato MORLOCK MCI** garantisce un rapido e pulito inserimento del clichè. Con minime operazioni manuali, clichè e calamai vengono immessi nella giostra della macchina con estrema facilità.



### 2. Aggiustaggio clichè

Seguendo il principio "master-slave", tutti i clichè vengono registrati in una posizione fissa. Con l'ausilio ottico del monitor, i clichè possono essere registrati in pochi secondi uno dopo l'altro. Eventuali scostamenti micro-metrici vengono immediatamente evidenziati.



### 3. Stampa

Con il sistema ottico di posizionamento manuale, viene a cadere il test di stampa. Già alla prima stampa tutti i clichè sono perfettamente allineati tra di loro e la produzione può essere avviata. Tale sistema consente un risparmio di tempo per il riattrezzamento sino all'85%.



A causa del continuo programma di sviluppo ci riserviamo di apportare delle modifiche alle caratteristiche ed ai dati tecnici riportati in questo opuscolo. Salvo errori ed omissioni.